

NISKOFREKVENTNI POJAČAVAČ SNAGE

Simetri tip SN353

oktobar 2009.

U RADU!!!

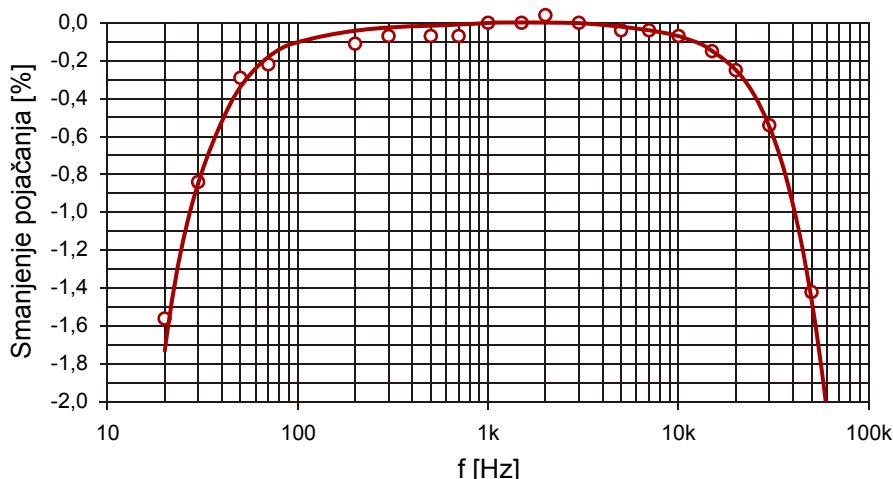


Odlike

- Izlaz:
do 2 x 28 V P, do 2 x **2 A RMS**.
- Propusni opseg (+0,0 % do -2 % napona):
20 Hz do 40 kHz.
- Ukupna harmonijska izobličenja:
manje od 0,1 %.

Namena

- Generisanje niskofrekventnih napona i struja u jednoj ili dve faze.
- Merenja.
- Hi-fi reprodukcija muzike.



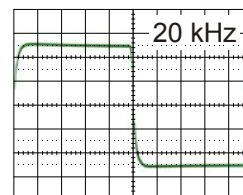
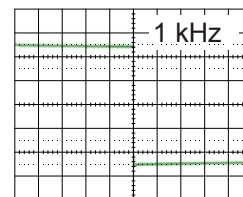
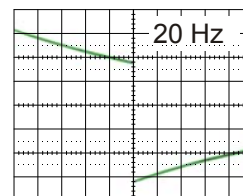
Tipičan izmereni frekventni odziv kanala pojačavača.

Kanali pojačavača su realizovani monolitnim integrisanim DMOS kolom TDA7294. Kolo radi kao snažni operacioni pojačavač u klasi AB. Podsklop za napajanje je linearan i delimično je stabilizovan. Svi podskloповi su dimenzionisani za stalni rad pod maksimalnim opterećenjem.

Izlazni stepeni su zaštićeni na uobičajeni način uz dodatnu „dinamičku“ zaštitu koja reaguje na lokalnu temperaturu. „Dinamička“ zaštita je relativno brza i počinje da deluje pri temperaturi spoja od tipično 145 °C, a automatski prestaje sa delovanjem posle snižavanja temperature ispod 145 °C.

Svi priključci su zaštićeni od elektrostatičkog pražnjenja.

Frekventna zavisnost i temperaturna stabilnost pojačanja odgovaraju primeni pojačavača pri merenjima.



Napon na izlazu pojačavača pri ulaznom signalu pravougaonog talasnog oblika različitih frekvencija. Ovo pokazuje odličan fazni i frekventni odziv pojačavača.

Tehnička svojstva

Parametar	Uslovi	Vrednost
Izlazni napon i struja, stalni rad	20 Hz do 40 kHz, THD do 0,1 %, vršne vrednosti	2 x 28 V P, 2 x 2 A RMS
Propusni opseg	+0,0 % do -2 %	20 Hz do 40 kHz
Naponsko pojačanje	1 kHz	28 ± 0,1
Temperaturna stabilnost pojačanja	20 Hz do 40 kHz	< 50 · 10 ⁻⁶ / °C
Brzina promene izlaznog napona		> 7 V/μs
Moduo izlazne impedanse	20 Hz do 40 kHz	< 25 mΩ
Ulazna impedansa	20 Hz do 40 kHz	10 kΩ oko 20 pF
Impedansa između oklopa ulaza i šasije		4,7 MΩ 100 nF
Ukupna harmonijska izobličenja (THD)	Izlaz ≤ 20 V RMS, ≤ 1 A RMS 20 Hz do 20 kHz	< 0,1 %
Pomeranost (<i>offset</i>) izlaznog napona	T _J : 0 do +145 °C	-10 mV do +10 mV
Šum		< 0,5 mV RMS
Preslušavanje kanala	1 kHz	< -90 dB
	manje od 40 kHz	< -73 dB
Razlika pojačanja kanala	20 Hz do 40 kHz	< 0,2 %
Razlika kašnjenja kanala		tipično 0,2 μs

- Izolacija prema kućištu do 200 V RMS ili DC.
- Napajanje: 210 do 250 V, 50 Hz, do W.
- Radna temperatura ambijenta: 0 do +40 °C.

- Gabariti: 288 (Š) x 97 (V) x 230 (D) mm.
- Težina: kg.

GK 091004, 091006