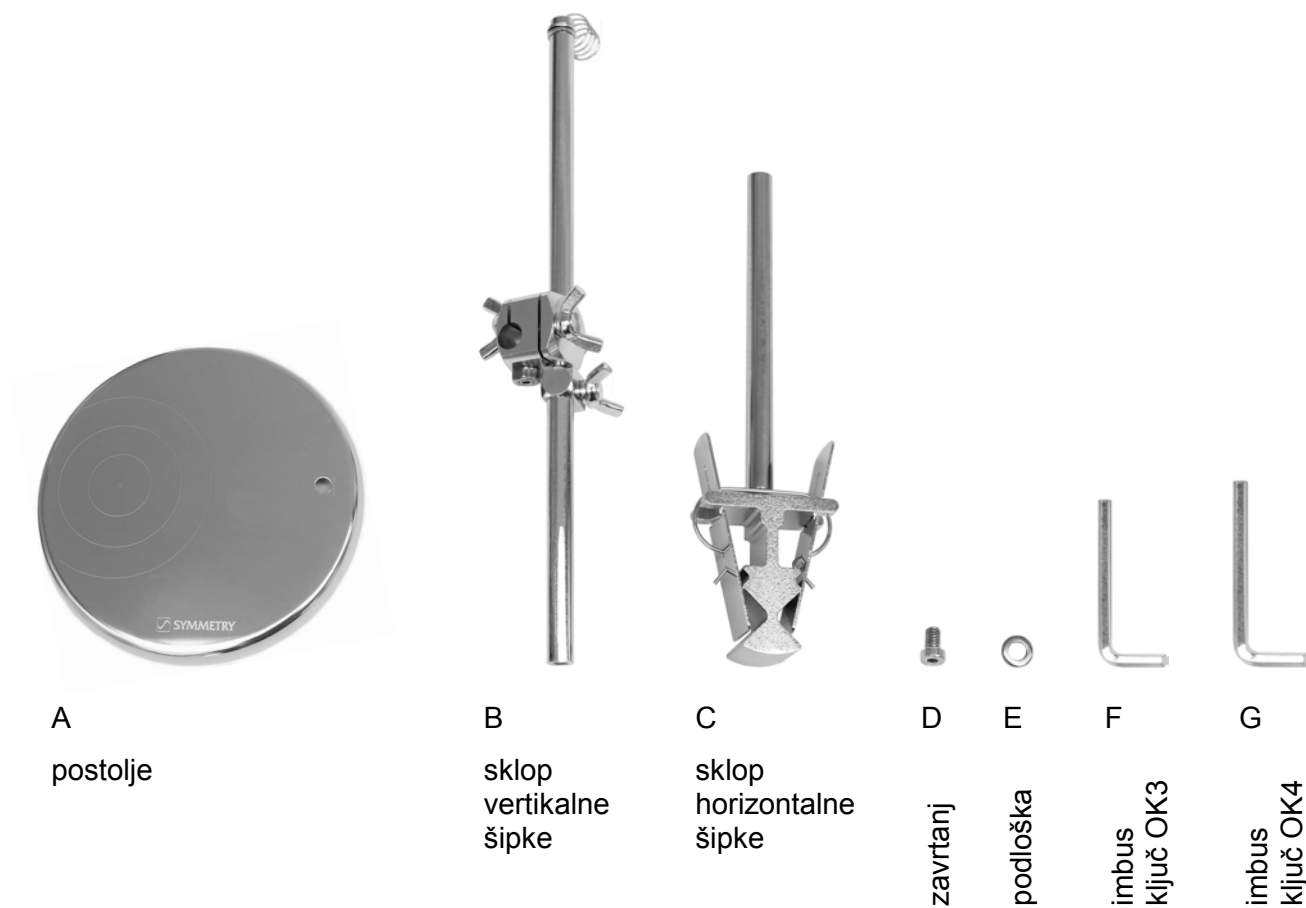


## SKLAPANJE DRŽAČA SOND I SE413

SY424 • septembar 2023.

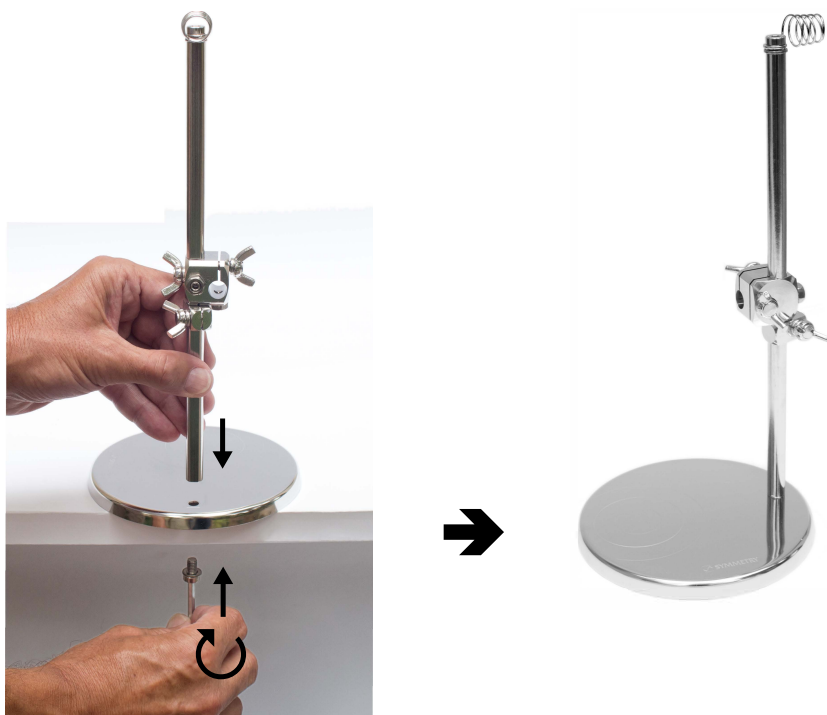
### Korak 1

Raspakovati isporučene komponente. Komponente su dole prikazane u razmeri 1 : 3.



## Korak 2

Postolje A staviti na ivicu stola tako da je rupa na postolju slobodna. Vertikalnu šipku držati iznad rupe, a njenu zaravnjenu stranu paralelno sa ugraviranom linijicom. Zavrtanjem D sa podloškom E, pričvrstiti sklop vertikalne šipke, B, na postolje A. Koristiti ključ G.



## Korak 3

Sklop horizontalne šipke, C, namontirati na sklop vertikalne šipke, B. Zaravnjenu stranu horizontalne šipke okrenuti prema postolju A. Položaj horizontalne šipke, C, pričvršćuje se „leptir zavrtnjima“.

Ovim je držač sonde namontiran i spreman za upotrebu.



GK 230701, 230819... 230909, 230915

