

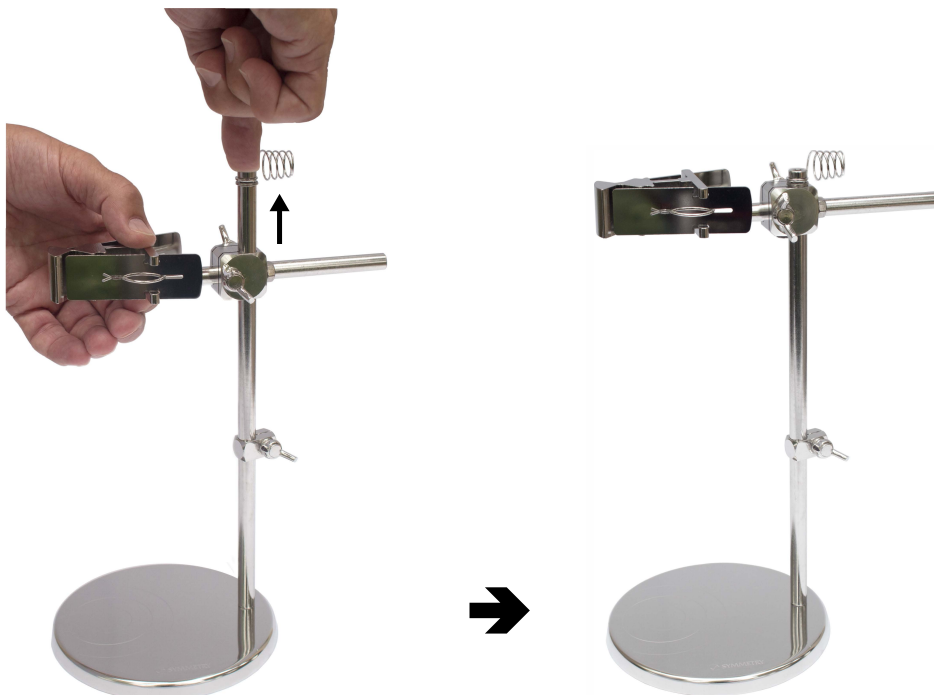
## KORIŠĆENJE DRŽAČA SONDI SE413

SY425 • septembar 2023.

Uputstvo za sklapanje držača je dato u dokumentu „Sklapanje držača sonde SE413“.

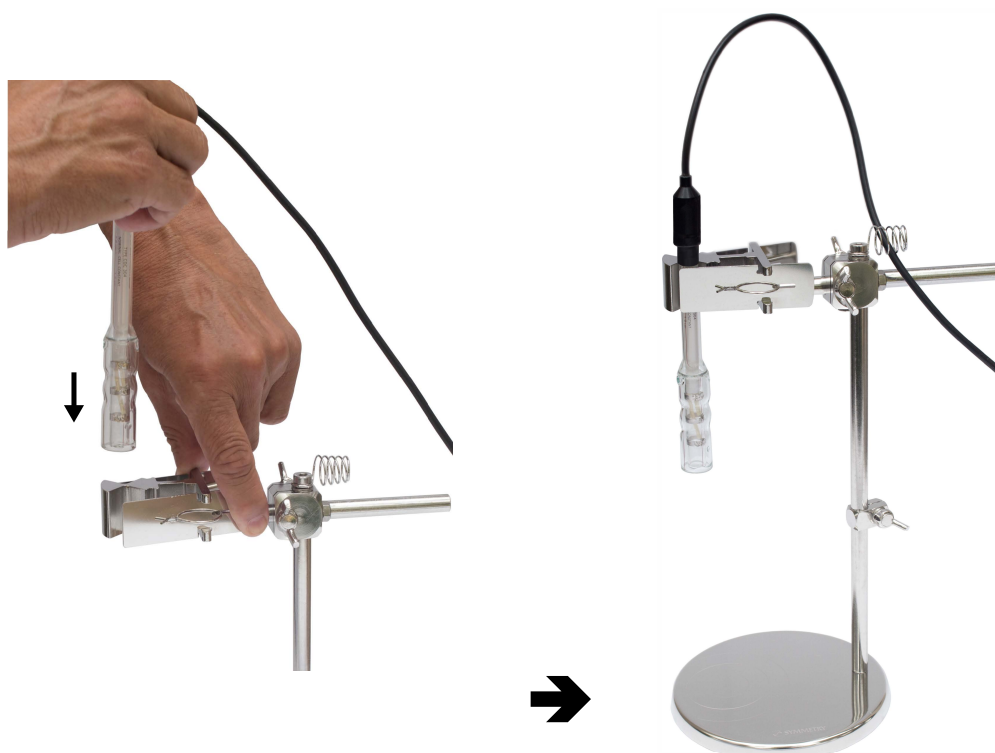
### Korak 1

Sklop horizontalne šipke povući duž vertikalne šipke u krajnji gornji položaj, zatim sklop učvrstiti „leptir zavrtnjem“.



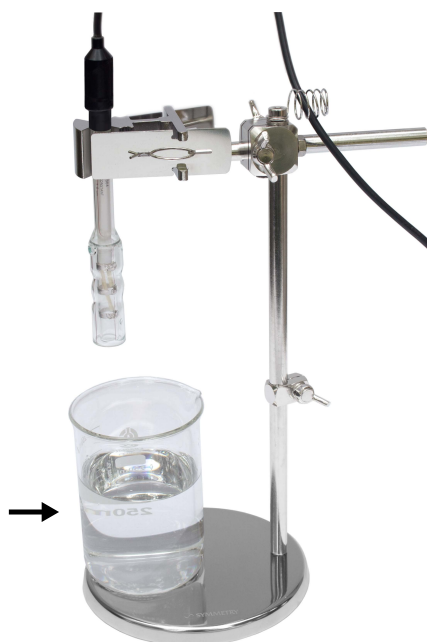
### Korak 2

Sondu (ili sonde) stegnuti u žljeb (ili žljebove) sklopa horizontalne šipke, a kabl sonde uklještit u oprugu na vrhu držača.



### Korak 3

Na postolje držača, u centar izgraviranih krugova, postaviti posudu za analit.



### Korak 4

Sklop horizontalne šipke spustiti tako da sonda dođe u željeni položaj u posudi, zatim sklop učvrstiti „leptir zavrtnjem“. Donji položaj sonde može se zadati graničnikom visine. Položaj sonde u posudi se može podesiti pomeranjem sklopa horizontalne šipke: gore–dole, napred–nazad, i oko zavrtnja koji pričvršćuje vertikalnu šipku na postolje.

